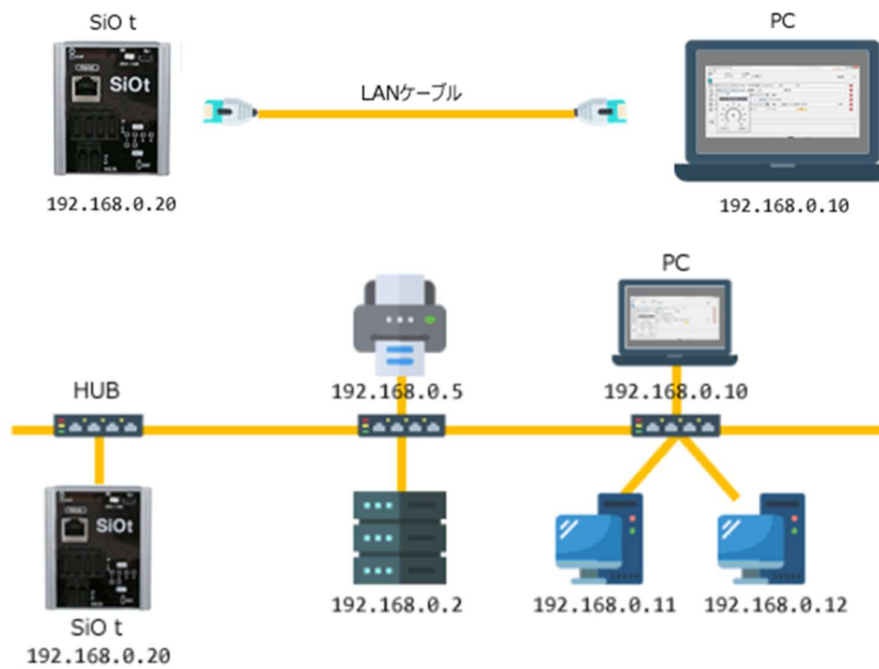


SiOt คู่มือการเชื่อมต่อPC



การเชื่อมต่อระหว่าง SiOt และPC มีอยู่ 2 ประเภทคือ

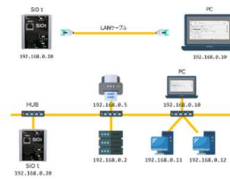
1. เชื่อมต่อ SiOt และ PC โดยผ่านสาย LAN



2. เชื่อมต่อ SiOt และ PC ผ่าน WIFI โดย Router-WiFi



1. ขั้นตอนการเชื่อมต่อ SiOt และ PC โดยผ่านสาย LAN

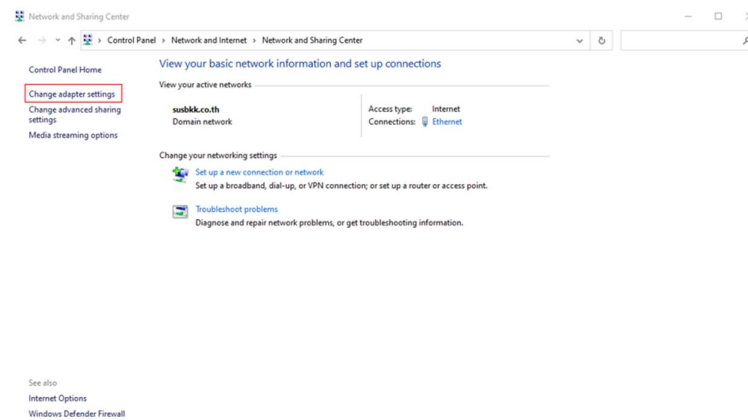


1.1 ติดตั้ง SiO Programmer เวอร์ชันล่าสุด

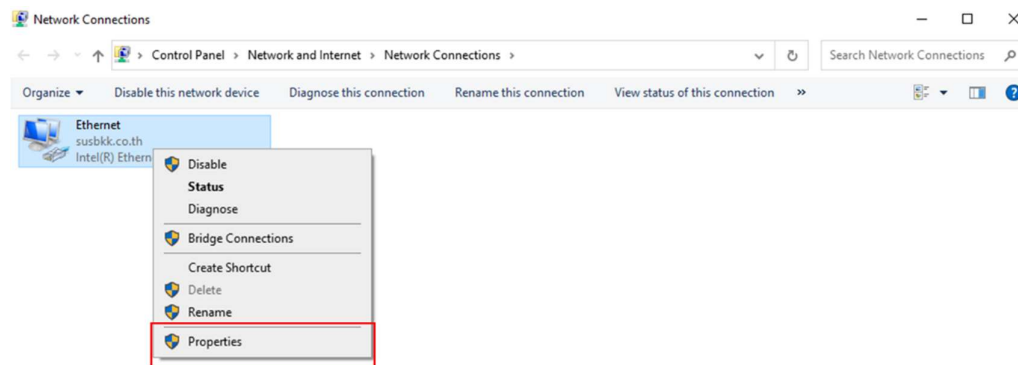
1.2 ติดตั้งโปรแกรมเมอร์ IoT เวอร์ชันล่าสุด

1.3 เชื่อมต่อ PC และ SiOt ด้วยสาย LAN

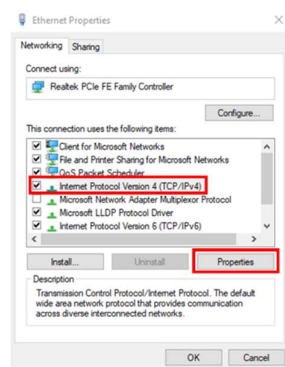
1.4 เลือก Start --> Control panel --> Network and Internet --> Network and Sharing Center --> Change adapter setting



1.5 คลิกขวา Ethernet Properties --> เลือก Properties



1.6 เลือก Internet Protocol Version 4 (TCP/IPv4) --> เลือก Properties



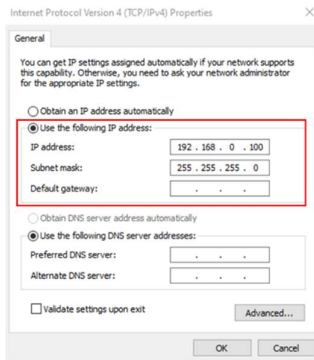
1.7 ตั้งค่า Internet Protocol Version 4 (TCP/IPv4)

--> เลือก use the following IP address :

--> IP address : 192.168.0.10

--> Subnet mask : 255.255.255.0

--> กด OK



1.8 เชื่อมต่อ Siot และ PC ด้วย Micro USB

1.9 เปิด SiO Programmer

1.10 คลิก Controller READ



1.11 เลือก SiO series only



1.12 ตั้งค่า SiOt series only

--> เลือก Manual

--> IP address : 192.168.0.100



หมายเหตุ : 1. ถ้าไม่ระบุไม่จำเป็นต้องเปลี่ยน

2. เปลี่ยน 3 หลักสุดท้าย ตามจำนวนชั่วโมงที่เชื่อมต่อ (สูงสุด 254)

3. ไม่สามารถใช้ IP Address เดียวกันกับ controller อื่นและไม่สามารถใช้ IP Address เดียวกันกับ PC

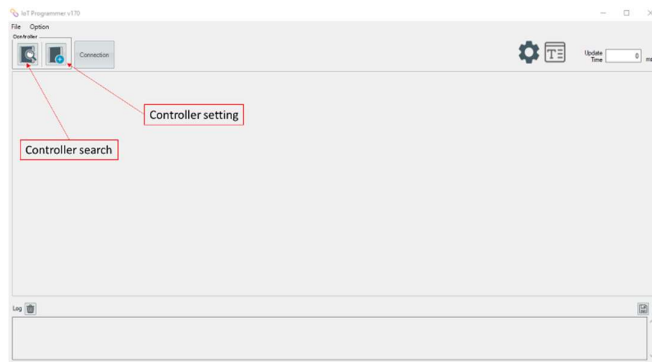
1.13 คลิก Controller WRITE เพื่อเขียนข้อมูลที่เปลี่ยนแปลงไปยัง Controller



1.14 เปิดโปรแกรม IoT และลงทะเบียน Controller มี 2 วิธี

1. ลงทะเบียน โดย Controller search

2. ลงทะเบียน โดย Controller setting

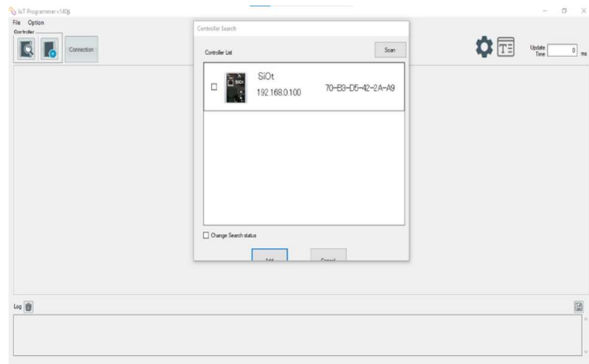


1.14.1 ลงทะเบียนโดย Controller search

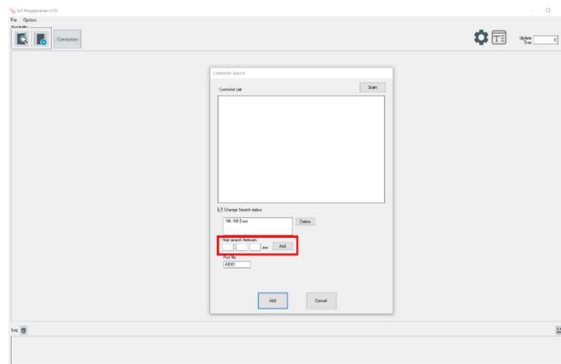


--> คลิก Controller search icon, Controller ในเครือข่ายเดียวกันจะถูกสแกนโดยอัตโนมัติ

--> หากมี Controller ที่เกี่ยวข้องกับ Controller จะแสดงดังภาพ



--> หากไม่มี Controller ที่เกี่ยวข้อง ให้เพิ่ม IP address และคลิก Add เพื่อค้นหาดังภาพ จากนั้นคลิก Scan



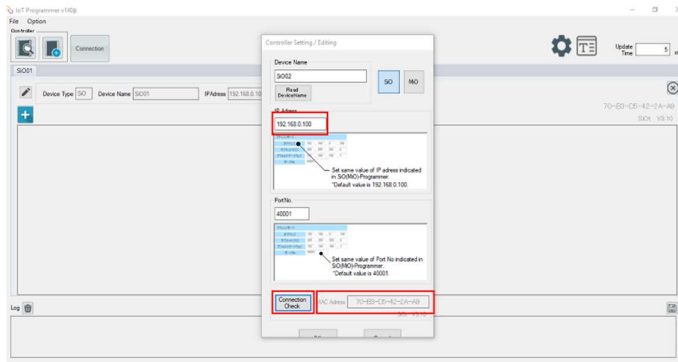
1.14.2 ลงทะเบียนโดย Controller setting



--> คลิก Controller setting icon เพื่อตั้งค่า IP address

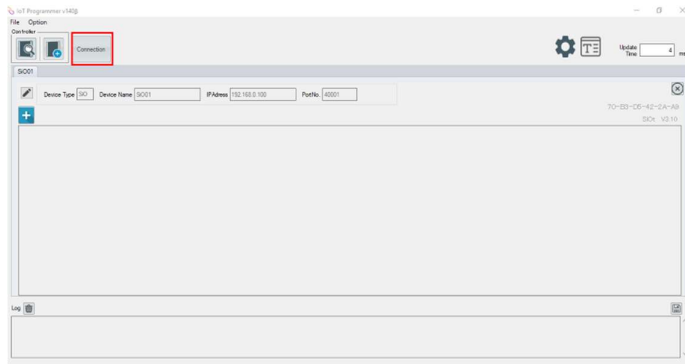
--> IP address : 192.168.0.100

--> เลือก Connection, หากมี Controller ที่เกี่ยวข้องกับ Controller เชื่อมต่อได้ดังภาพ

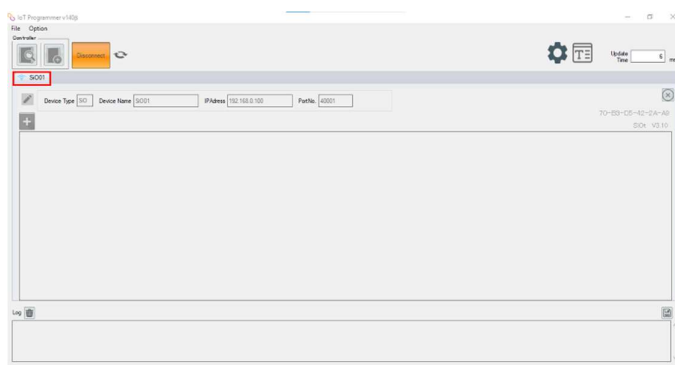


หมายเหตุ : หากการเชื่อมต่อล้มเหลวและไม่มีการตอบสนองสถานะการเชื่อมต่อของ Controller บน Network เดียวกัน ให้ตรวจสอบการตั้งค่า IP Address และหมายเลข Port อีกครั้ง

1.15 เลือก Connection เพื่อเชื่อมต่อ



1.16 เมื่อเลือก connection แล้ว ข้อแสดงเครื่องหมาย Wifi ดังภาพ แสดงว่าการเชื่อมต่อสำเร็จ



2. ขั้นตอนเชื่อมต่อ SiOt และ PC ผ่าน WiFi โดย Router-WiFi



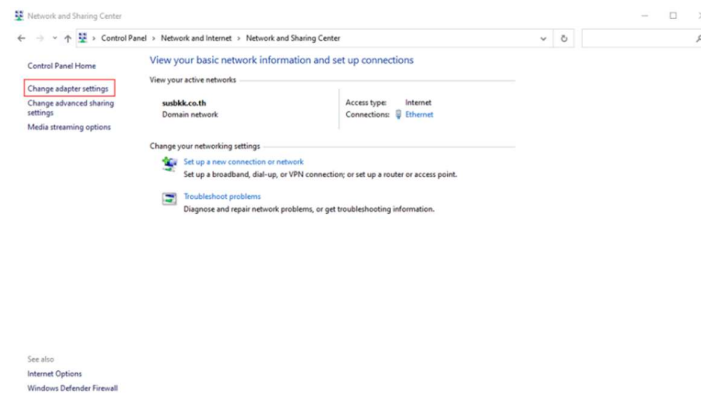
2.1 ติดตั้ง SiO Programmer เวอร์ชันล่าสุด

2.2 ติดตั้งโปรแกรมเมอร์ IoT เวอร์ชันล่าสุด

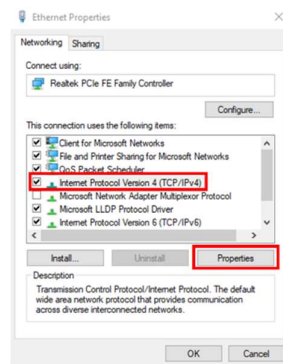
2.3 เชื่อมต่อ PC และ Router-WiFi

2.4 เชื่อมต่อ SiOt และ Router-WiFi ด้วยสาย LAN

2.5 เลือก Start --> Control panel --> Network and Internet --> Network and Sharing Center --> Change adapter setting



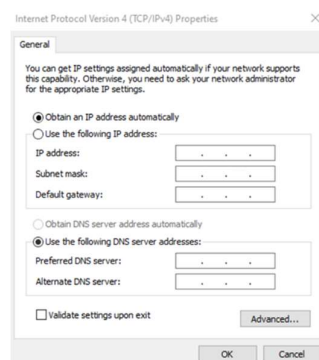
2.6 คลิกขวา Ethernet Properties --> เลือก Properties



2.7 ตั้งค่า Internet Protocol Version 4 (TCP/IPv4)

--> เลือก Obtain an IP address automatically

--> กด OK



2.8 เชื่อมต่อ Siot และ PC ด้วย Micro USB

2.9 คลิก Controller READ



2.10 เลือก SiOt series only

--> เลือก Auto



2.11 คลิก Controller WRITE เพื่อเขียนข้อมูลที่เปลี่ยนแปลงไปยัง Controller



2.12 เปิดโปรแกรม IoT และลงทะเบียน Controller มี 2 วิธี

1. ลงทะเบียนโดย Controller search

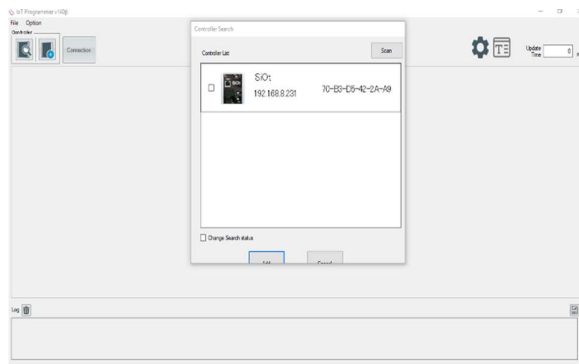
2. ลงทะเบียนโดย Controller setting



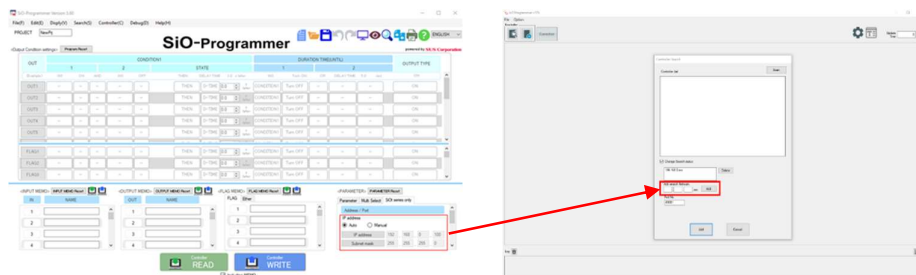
2.12.1 ลงทะเบียนโดย Controller search

--> คลิก Controller search icon, Controller ในเครือข่ายเดียวกันจะถูกสแกนโดยอัตโนมัติ

--> หากมี Controller ที่เกี่ยวข้องกับ Controller จะแสดงดังภาพ



--> หากไม่มี Controller ที่เกี่ยวข้อง ให้เพิ่ม IP address Auto ใน SiO program ลงใน IoT program และคลิก Add เพื่อค้นหาภาพ จากนั้นคลิก Scan



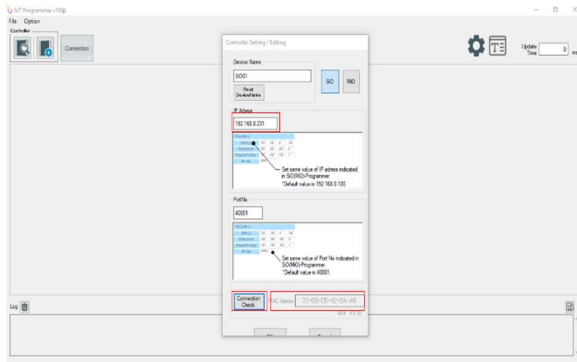
2.12.2 ลงทะเบียนโดย Controller setting



--> คลิก Controller setting icon เพื่อตั้งค่า IP address

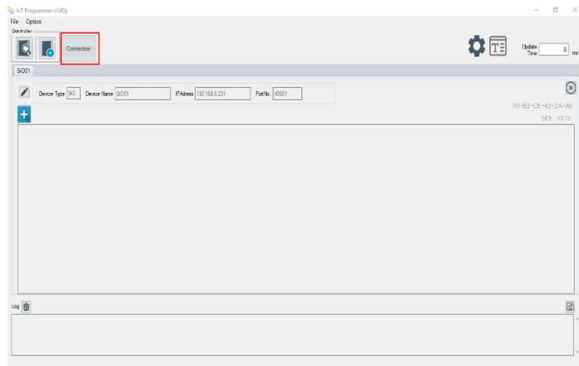
--> IP address : อ้างอิงจาก SiO program

--> เลือก Connection, หากมี Controller ที่เกี่ยวข้องกับ Controller เชื่อมต่อได้ดังภาพ



หมายเหตุ : หากการเชื่อมต่อล้มเหลวและไม่มีการตอบสนองสถานะการเชื่อมต่อของ Controller บน Network เดียวกัน ให้ตรวจสอบการตั้งค่า IP Address และหมายเลข Port อีกครั้ง

2.13 เลือก Connection เพื่อเชื่อมต่อ



2.14 เมื่อเลือก connection แล้ว ข้อแสดงเครื่องหมาย Wifi ดังภาพ แสดงว่าการเชื่อมต่อสำเร็จ

